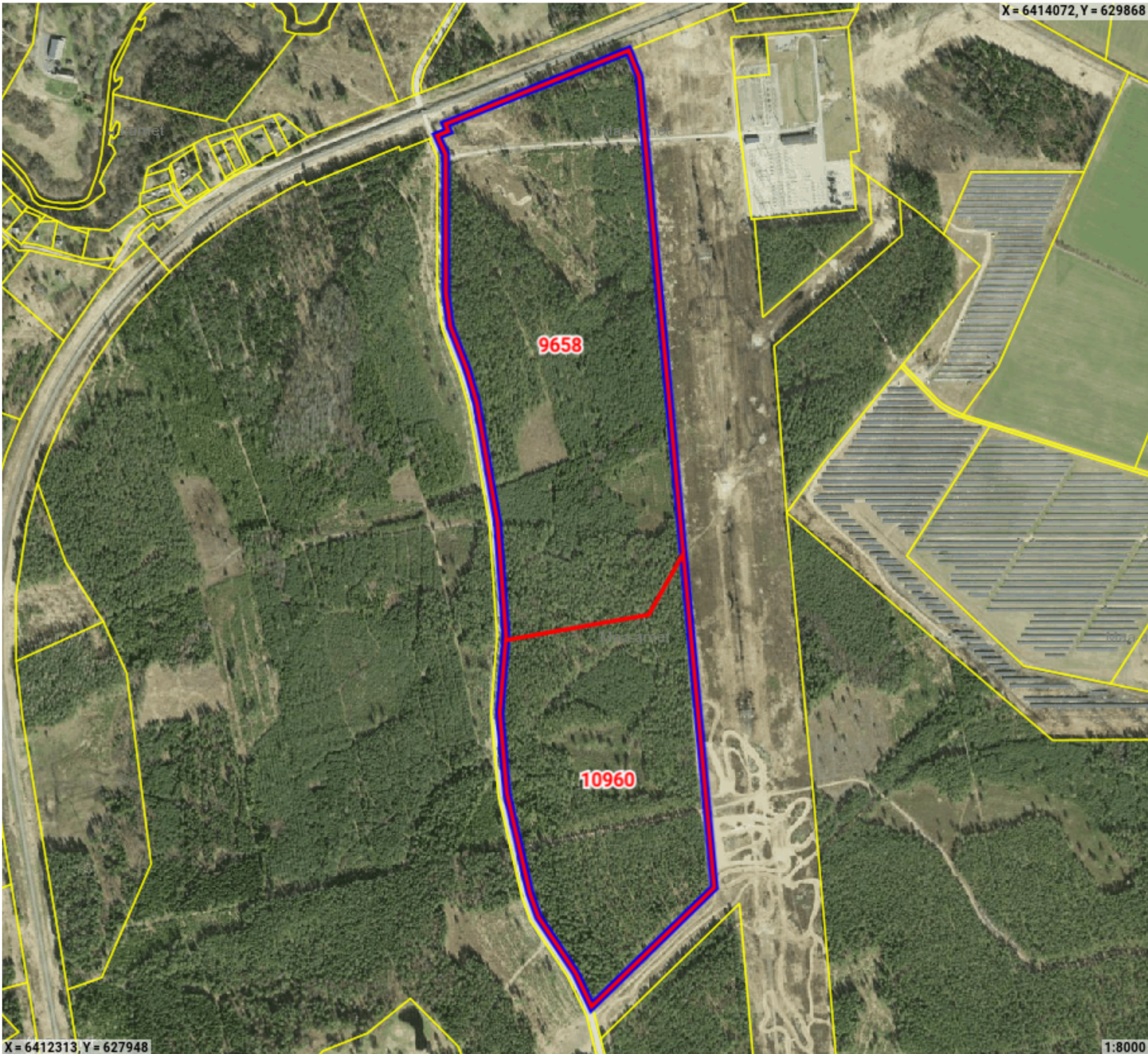


Maatoiming nr: 202405222843



Legend

- Registreeritud KÜ
- Originaal piirjoon
- Muudetud piirjoon

Katastriüksuse id: 9658
Maatüki aadress: Liinimetsa
ligikaudne maksustamishind: -

Katastriüksuse id: 10960
Maatüki aadress: Valga metskond 72
ligikaudne maksustamishind: -

Maatoiming nr 202405222843

Toimingu andmed

Maatoimingu osalised

Isik	Seos maatükiga	Roll
Valga Vallavalitsus		Kohalik omavalitsus
Maa-amet		Plaani looja

Maakorralduse osaliste nimekiri on automaatselt genereeritud kava kinnitamisel. Maatoimingu menetluse käigus võib menetleja täiendaval kontrollimisel osalisi ja kooskõlastajaid kas lisada või eemaldada.

Maatoiminguga nr 202405222843 kinnitamisega nõustud algatatud maakorralduse läbiviimisega koostatud maakorralduskava alusel. Kinnitus on ka avaldus katastrimõõdistustingimuste väljastamiseks, kava alusel maatükkide moodustamiseks katastris ehk katastrikandeks ning nõusolekuks maatüki katastriandmete muutmiseks kinnistusraamatus.